



Internationale evoluties rond kwaliteitsprojecten in ggz

#mhimprove

Peter Cosemans

International Forum on Q&S in Healthcare

- Change. Save. Sustain. In partnership with patients
- Georganiseerd rond verschillende stromen
 - Population and public health
 - Quality, Cost Value
 - Building capability and leadership
 - Safety
 - Person Centred care
- Nieuwe internationale werkgroep Q&S GGZ (#mhimprove)
- 3600 professionals uit meer dan 50 landen



Ook een mooie delegatie Belgen



3

GGZ Congres | Kwaliteitsindicatoren in de geestelijke gezondheidszorg

20/09/2016



keynote session Don Berwick: Scientific foundations Q&S

- Understand variation
 - Common vs special cause
- Appreciation of a system
 - Linear ideas don't work
- A theorie of knowledge
 - PDSA
- Psychology
- Leadership



4

GGZ Congres | Kwaliteitsindicatoren in de geestelijke gezondheidszorg

20/09/2016



Jurans Trilogy



5

#MHimprove



6

#Mhimprove: QI Eft

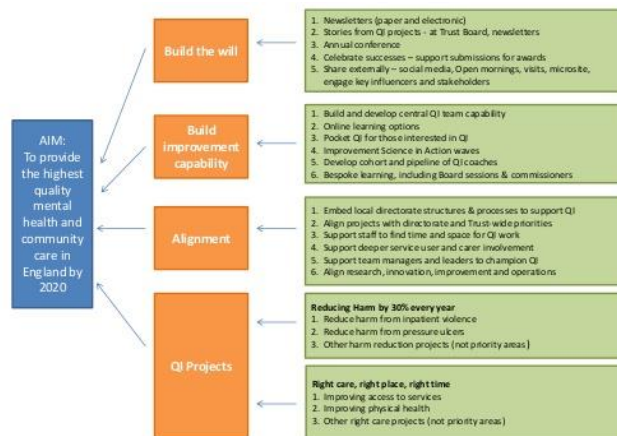
To provide the highest quality mental health and community care in England

Bevorderen van veranderingscultuur

- Lerende organisatie
- Empoweren van medewerkers en patiënten
- Gebruik van data om zorg te verbeteren
- Samenwerken



#Mhimprove: QI Eft



Reducing harm; Right care, right place

Figure 28: Incidents resulting in restraint per 1,000 occupied bed days

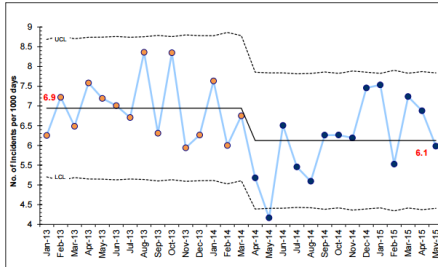
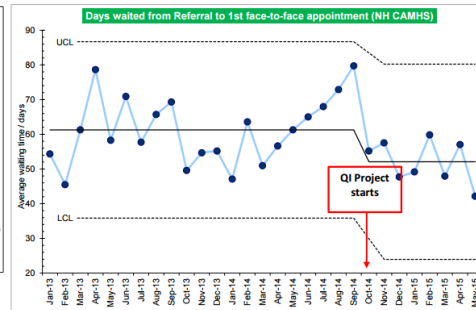


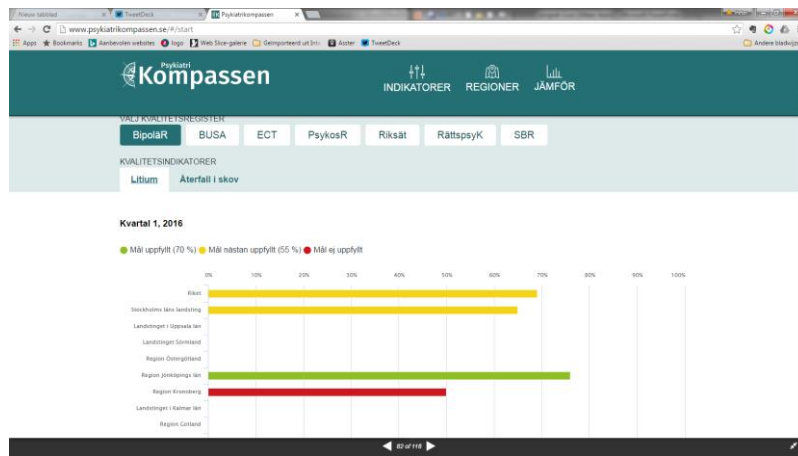
Figure 36: Waiting time between referral and appointment at one service



#Mhimprove: psychiatrisch kompas (Zweden)

- Voor verschillende psychische stoornissen zijn er afzonderlijke registraties (ADHD, Bipolaire stoornissen, kinderen en jongeren, afhankelijkheid, eetstoornissen,...)
- Resultaten publiek transparant
 - Krijgt elke patiënt dezelfde behandeling?
 - Zijn er verschillen tussen de regio's?
 - Zijn er genderverschillen?
- Mogelijkheden voor gerandomiseerd onderzoek

#Mhimprove: psychiatrisch kompas (Zweden)



11

GGZ Congres | Kwaliteitsindicatoren in de geestelijke gezondheidszorg

20/09/2016

#Mhimprove: Scottish patient safety program: Mental Health

- Gestart 4 jaar geleden met de centrale vraag: Hoe kunnen we in GGZ schade tgv zorg reduceren?
- Betrokkenheid van professionals en patiënten
- Gebruik van data

12

GGZ Congres | Kwaliteitsindicatoren in de geestelijke gezondheidszorg

20/09/2016

#Mhimprove: Scottish patient safety program: Mental Health

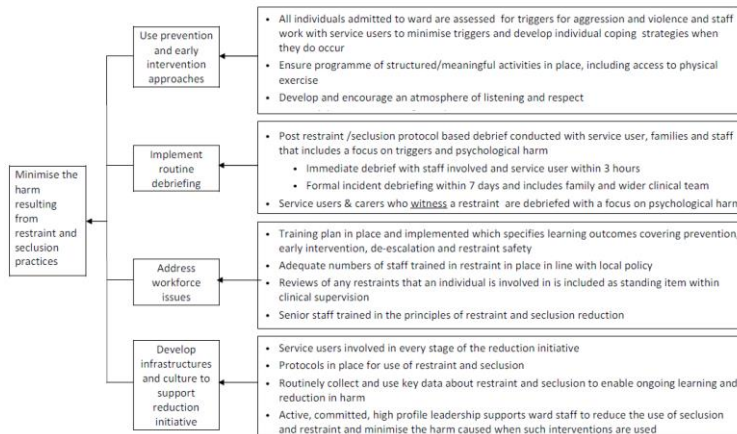
Patients are and feel safe, staff are and feel safe

De 5 stromen van SPSP-MH

- Reduceren van schade
- Ondersteunen van medewerkers
- Meten en registreren



Vermindering van afzondering, fixatie en agressie



#MH Improve: conclusions

- Werken met indicatoren: internationale aandacht
- Reductie van agressie
- Reductie van fixatie
- Betrekken van ervaringsdeskundigen, co-production



Engagement om internationaal samen te werken.

What are we doing!?

012 We're Quality Improving!

Qi East London NHS

We aspire to provide care of the highest quality in collaboration with those who use our services.

ELFT is an organisation that embraces continuous improvement and learning. Achieving this will mean we have to think differently, be innovative, and give everyone, at every level, the skills they need to lead change.

It will not be easy to build a culture, but focusing on what matters most to our patients and staff, and improving access to care will make our services more powerful to our staff and improve patient outcomes.



Bedankt voor uw aandacht!

peter.cosemans@zorgneticuro.be

Twitter: [@peter_cosemans](https://twitter.com/peter_cosemans)