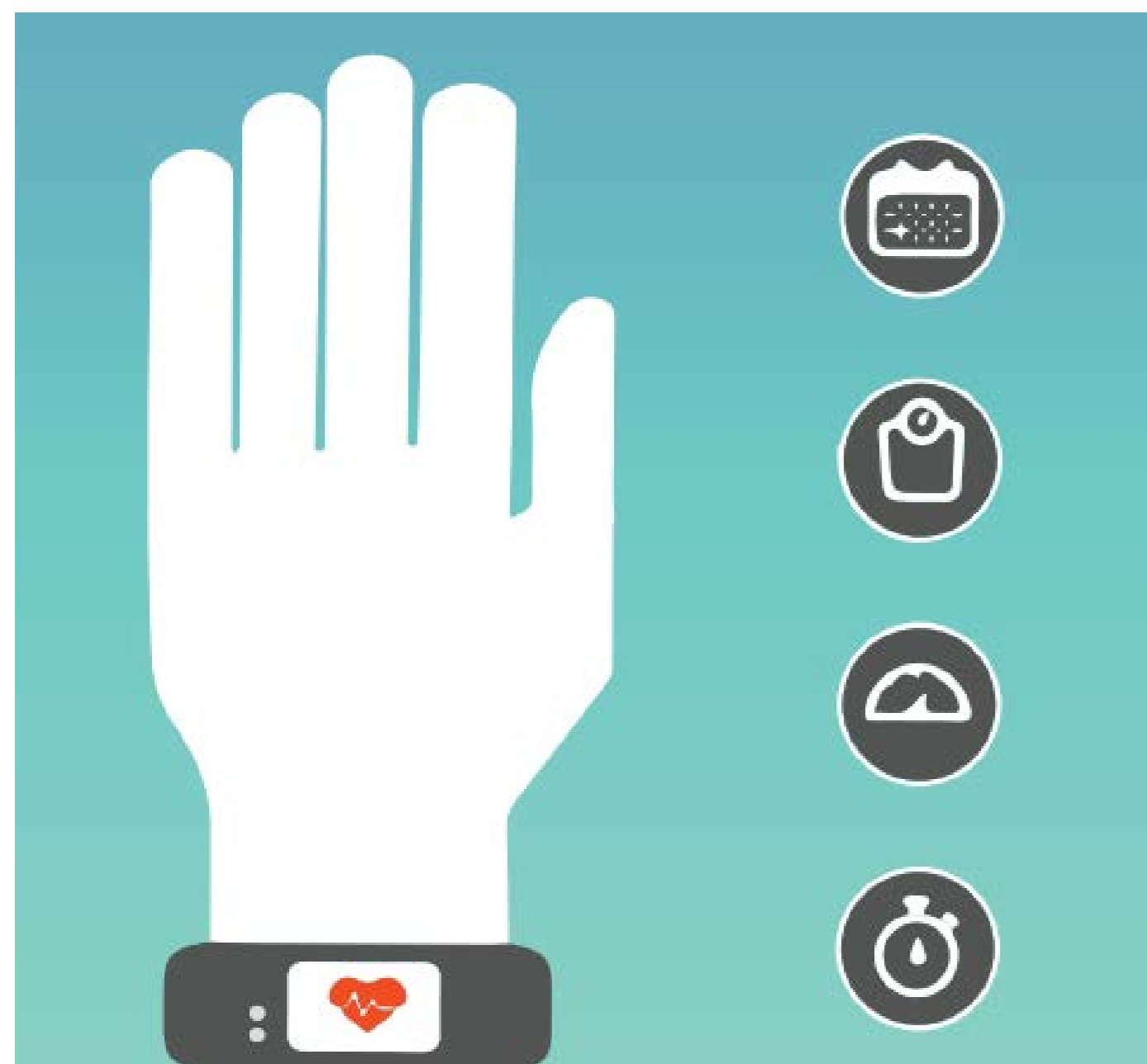


CAREWEAR: EEN ONDERZOEK NAAR HET POTENTIEEL VAN DRAAGBARE TECHNOLOGIE IN DE GEESTELIJKE GEZONDHEIDSZORG

BUYCK, I.¹, VANHOOMISSEN, T.¹, BONROY, B.², MERTENS, M.², & VAN DAELE, T.¹

¹ THOMAS MORE UNIVERSITY COLLEGE, ANTWERP
² MOBILAB, THOMAS MORE UNIVERSITY COLLEGE, GEEL



INTRODUCTIE

- Mobile health (mHealth) = gebruik mobiele technologie in de gezondheidszorg.
- Ontwikkeling en commercialisering van wearables, een specifieke categorie binnen mHealth, neemt een hoge vlucht. Het gaat meer bepaald
 - om sensoren en apparaten die op het lichaam gedragen worden
 - om (fysiologische) data te verzamelen zoals hartslag, huidgeleiding, ademhalingsfrequentie, beweging
- Wearables in geestelijke gezondheidszorg (GGZ) = relatief onontgonnen terrein.

HET CAREWEAR PROJECT

- Technologie Transfer (TETRA) project, gefinancierd door het Agentschap Innoveren en Ondernemen
- Combineert expertise binnen Thomas More
 - GGZ: Expertiscel Psychologie, Technologie & Samenleving
 - Welzijn & technologie: MOBILAB

EÉNJARIG VOORBEREIDINGSTRAJECT (2015 - 2016)

Focus & doelstellingen bepaald met samenwerkingspartners

- ontwikkelen interventies met wearables in GGZ
- opbouw rudimentaire versie van platform voor gebruik van wearables in interventies GGZ

Studiedag draagbare technologie in GGZ

Literatuurstudie rond het gebruik van wearables in de GGZ

Lezingen, workshops en posters op (internationale) congressen

TWEEJARIG VERVOLGTRAJECT (2016 - 2018)

Ontwikkelen & valoriseren van cognitief-gedragmatige interventie-protocollen met gebruik van wearables voor

- Stressreductie & preventie van burn-out op de werkvloer
- Behandeling van depressie in klinische setting

IN SAMENWERKING MET



ONTWIKKELING EN VALORISATIE GGZ-INTERVENTIES

INTERVENTIE VOOR STRESS & BURN-OUT



SCREENING

zelfrapportage via vragenlijst
registratie van fysiologische parameters

WEARABLE

aanvullende fysiologische informatie
visualisatie van aandacht voor de problematiek

OPTIONEEL VERVOLGTRAJECT VOOR WERKNEMERS AT RISK

standaard aanpak binnen dienstverlenende organisatie

aanvulling met wearables & online platform

Privacy



Multimodale metingen



Correct gebruik apparatuur



Interface



INTERVENTIE VOOR DEPRESSIE



SCREENING EN DIAGNOSEVORMING AL GEBEURD

WEARABLE

focus op gedragsactivatie

INBEDDING IN REGULIERE HULPVERLENING
tijd tussen sessies beter benutten

*Bijkomende samenwerkingspartners
zijn steeds welkom!*